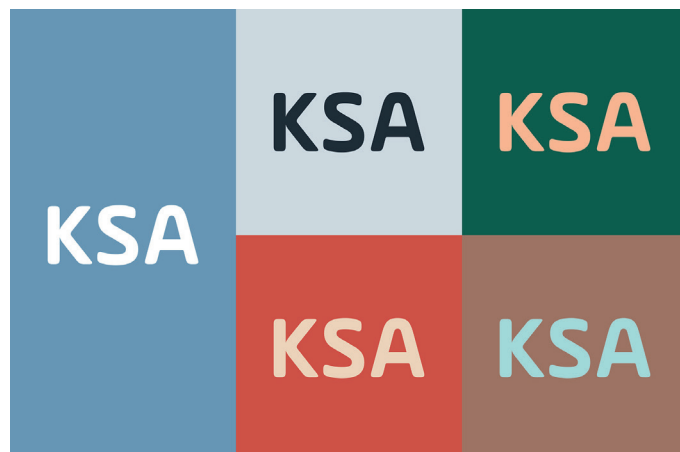


### Neues Branding / Do

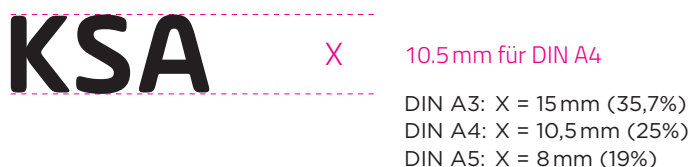
Das neue KSA-Logo kann in Schwarz und Weiss dargestellt werden oder in einer der 16 Brandfarben, wobei nur die Farben Anthrazit, Grau, Blau, Mittelblau, Dunkelblau und Hellbraun als Logo auf weissem Grund angewendet werden dürfen. Ist das Logo andersfarbig, ist auch der Hintergrund farbig, oder das Logo steht auf einem Bild.

Das Logo in Weiss oder Schwarz ist auf Farbe erlaubt. Für die Wahl der Farbkombination sowie Hinweise zu Ausnahmen dient das Dokument: Farbkombinationen.pdf.



### Logo-Grösse / Do

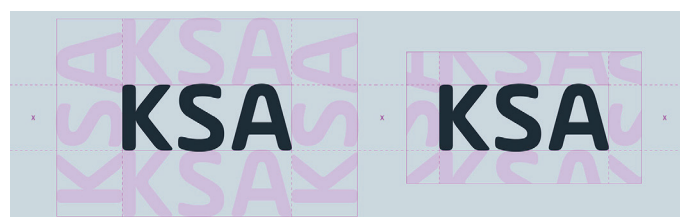
Als Logogrösse (Logo als Absender) gilt beim Format DIN A4 eine Höhe von 10,5 mm als X-Wert. Die Logo-Mindestgrösse ist 5 mm (Höhe/X-Wert).



### Logo-Schutzraum / Do

Wird das KSA-Logo im Magazin eingesetzt, so gilt es, den Logo-Schutzraum (Abbildung 1) von einer Logohöhe Abstand zu allen anderen Elementen und zum Formatrand einzuhalten. In Ausnahmen gilt der Logo-Mindestabstand (Abbildung 2) von einer halben Logohöhe.

Diese Abstände gelten auch für das KSA-Logo mit einer Standortbezeichnung, z.B. Kantonsspital Aarau oder Spital Zofingen usw.



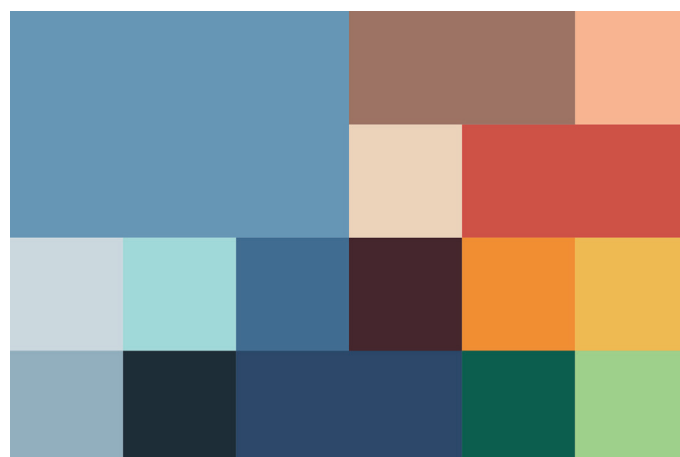
1) Logo-Schutzraum

2) Logo-Mindestabstand

Beim Gestalten von Werbemitteln gilt der Abstand von einer Logohöhe (X-Wert) zum Formatrand als Satzspiegel. Das Logo kann in jeder Ecke platziert werden.

### Farben / Do

Das neue Farbspektrum charakterisiert sich über die Eigenschaft, auf sein Umfeld einzugehen. Die 16 Brandfarben wirken natürlich und harmonisch zueinander, setzen aber untereinander auch spannende Kontraste. Es können bei Bedarf alle 16 Brandfarben angewendet werden, wobei darauf zu achten ist, dass wenn möglich nicht mehr als zwei Farben kombiniert werden (Grafiken ausgenommen). Als Auszeichnung kann eine dritte Farbe dazukommen. Zusätzlich sollten keine weiteren Farben, ausser Schwarz und Weiss, vorkommen. Die CMYK-Farbpalette existiert als aes-Datei, um diese in InDesign zu laden. Farbwerte siehe Seite 4.



KSA-Brandfarben

### Typografie / Do

Für das Magazin dürfen neben der neuen KSA-Hausschrift Titillium auch andere Schriften zur Anwendung kommen. Die Schrift Bionik eignet sich zum Beispiel gut für den Lauftext und auch für Auszeichnungen und Titel. Letzteres gilt auch für die Schrift Abstract. Beide zusätzlichen Schriften haben ihren eigenen Charakter und bilden einen schönen Kontrast zur serifenlosen Titillium.

#### Schriften beziehen:

fonts.google.com (Titillium)  
myfonts.com (Bionik, Abstract)

Es dürfen auch weitere Schnitte und andere Schriften verwendet werden. Die Schriften Bionik und Abstract sind Beispiele aus dem internen Magazin «inform». Freigabe durch das Marketing.

### Magazinkopf / Do

Der Magazinkopf kommt auf dem Magazin-Cover zur Anwendung. Er ist ein wiedererkennbares Element, auch bei wechselnden Kampagnen. Dieser kann schwarz, weiss oder farbig sein (Brandfarben). Das KSA-Logo erscheint auf der Magazinrückseite. Die EPS-Datei kann auf dem KSA-Markenportal heruntergeladen werden.

### Fotografie / Do

Der KSA-Fotostil beschreibt sich durch eine warme Natürlichkeit und eine ausgeprägte Darstellung von Fokus und Unschärfe. Die Bilder wirken freundlich und einladend ohne aufdringlich positiv zu sein. Die Kompositionen sind klar, einfach und nicht überladen. Sie zeigen Momentaufnahmen, Menschlichkeit, Kompetenz und Vertrauen. Die Bildwelt wirkt stets echt und nicht gestellt. Da das KSA-Magazin aber keine Corporate-Broschüre ist, bleibt die Wahl der Fotografie Sache der Gestalter.

### Illustrationen / Do

Mut zur Illustration. Das Magazin soll bewusst keine Corporate-Broschüre sein. Der Illustrationsstil soll reduziert, positiv, sympathisch und einladend sein (die Abbildungen rechts gelten als Beispiele).

Titillium Light / Regular / Semibold / Bold

verwenden für: Titel / Auszeichnungen / Lauftext / Bildlegenden

Enter your own text.  
Enter your own text.  
Enter your own text.  
Enter your own text.

Bionik Regular / SemiBold / Bold

verwenden für: Titel / Auszeichnungen / Lauftext

Enter your own text.  
Enter your own text.  
Enter your own text.

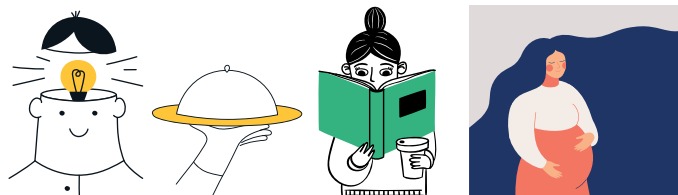
Abstract Bold

verwenden für: Titel

Enter your own text.

Magazinkopf

# KSA Magazin



### Logo / Don't

Das neue KSA-Logo darf nicht innerhalb eines Textes (Headline) angewendet werden. Das Logo soll auch nicht Bestandteil des Titelpfahls sein.

### Farben / Don't

Es sollen keine anderen Farben als die Brandfarben verwendet werden. Die Farbe Cyan ist zu vermeiden, da sie für das alte Branding steht.

### Deckkraft / Don't

Die Brandfarben werden immer mit 100% Deckkraft verwendet und dürfen nicht aufgerastert oder transparent dargestellt eingesetzt werden.

### Schrift / Don't

Die Schrift Amplesoft, welche für das neue KSA-Logo verwendet wird, soll sonst nicht im Layout vorkommen.

### Kompositionen / Don't

In der Bildsprache sollten künstliche und komplexe Kompositionen sowie gestellte Bildinhalte vermieden werden.

## So sieht das neue KSA-Logo aus.



## Enter your own text.



### Farbwerte KSA-Brandfarben

<b>ANTHRAZIT</b> C 79 M 64 Y 50 K 62 PANTONE 433 U / 433 C R 42 G 49 B 57 HEX #2A3139	<b>GRAU</b> C 43 M 21 Y 18 K 2 PANTONE 644 U / 644 C R 156 G 180 B 195 HEX #9CB4C3	<b>HELLGRAU</b> C 19 M 8 Y 8 K 0 PANTONE 2706 U / 2706 C R 214 G 223 B 230 HEX #D6DFE6	<b>HELLBLAU</b> C 35 M 0 Y 15 K 0 PANTONE 629 U / 629 C R 177 G 220 B 222 HEX #B1DCDE
<b>BLAU (HAUPTFARBE)</b> C 61 M 29 Y 17 K 2 PANTONE 542 U / 542 C R 109 G 154 B 186 HEX #6D9ABA	<b>MITTELBLAU</b> C 70 M 40 Y 10 K 30 PANTONE 2945 U / 653 C R 68 G 106 B 145 HEX #446A91	<b>DUNKELBLAU</b> C 70 M 45 Y 0 K 60 PANTONE 534 U / 534 C R 48 G 69 B 103 HEX #304567	<b>DUNKELGRÜN</b> C 87 M 37 Y 67 K 34 PANTONE 3425 U / 343 C R 20 G 94 B 78 HEX #145E4E
<b>HELLGRÜN</b> C 40 M 0 Y 60 K 0 PANTONE 366 U / 367 C R 171 G 207 B 132 HEX #ABCF84	<b>GELB</b> C 4 M 28 Y 78 K 0 PANTONE 141 U / 142 C R 240 G 188 B 74 HEX #F0BC4	<b>ORANGE</b> C 2 M 52 Y 90 K 0 PANTONE 137 U / 144 C R 238 G 141 B 38 HEX #EE8D26	<b>DUNKELBRAUN</b> C 46 M 71 Y 53 K 65 PANTONE 498 U / 497 C R 78 G 46 B 49 HEX #4E2E31
<b>HELLBRAUN</b> C 27 M 49 Y 52 K 20 PANTONE 479 U / 4715 C R 167 G 122 B 103 HEX #A77A67	<b>BEIGE</b> C 6 M 16 Y 26 K 0 PANTONE 4755 U / 4755 C R 240 G 218 B 194 HEX #F0DAC2	<b>ROSA</b> C 0 M 34 Y 40 K 0 PANTONE 1555 U / 162 C R 247 G 187 B 153 HEX #F7BB99	<b>ROT</b> C 0 M 80 Y 70 K 15 PANTONE 179 U / 180 C R 206 G 72 B 61 HEX #CE483D

### Kontakt

Schreiben Sie bei Fragen  
zum Branding an:

[stephanie.arnold@ksa.ch](mailto:stephanie.arnold@ksa.ch)